

VIVIENDA BIENESTAR



**VIVIENDA
BIENESTAR**

REGIÓN: CUENCA DEL PAPALOAPAN
MUNICIPIO: SAN JUAN BAUTISTA TUXTEPEC
LOCALIDAD: San Juan Bautista Tuxtepec

OBRA: CONSTRUCCIÓN DE TECHO FIRME, EN LA LOCALIDAD SAN JUAN BAUTISTA TUXTEPEC, MUNICIPIO SAN JUAN BAUTISTA TUXTEPEC.

No. LICITACIÓN: EO-XX085-2025

OF. SF/SPIP/DPIP/CPCS/DPCSDES/AF24/0817/2025

AUTORIZACIÓN:

NÚM. OBRA: AF24/0817/251517/2025

CATÁLOGO DE CONCEPTOS

Código	Concepto	Unidad	Cantidad	P. Unitario	Importe	%
TECHO FIRME 24 M2 DE LÁMINA GALVANIZADA						
A	PRELIMINARES					
	TRAZO Y NIVELACIÓN MANUAL, PARA ESTABLECER EJES DE REFERENCIA, BANCOS DE NIVEL, INCLUYE: MATERIALES, MANO DE OBRA, EQUIPO, HERRAMIENTA Y TODO LO NECESARIO PARA SU CORRECTA EJECUCIÓN.					
A01		M2	120.00			
TOTAL PRELIMINARES						
B	ESTRUCTURA					
	SUMINISTRO Y COLOCACIÓN DE LARGUERO LONGITUDINAL A BASE DE PERFIL TUBULAR PINTADO DE 3" X 1 1/2 " CAL 20, SE FIJARÁ A MURO, CASTILLO Y/O MORILLOS DE MADERA, SEGÚN LAS NECESIDADES DE LA VIVIENDA, INCLUYE: COLOCACIÓN A NIVEL, SOLDADURA, ANDAMIOS, MATERIALES, MANO DE OBRA, EQUIPO, HERRAMIENTA Y TODO LO NECESARIO PARA SU CORRECTA EJECUCIÓN.					
B01		ML	120.00			
	SUMINISTRO Y COLOCACIÓN DE LARGUERO TRANSVERSAL PARA SUJETAR LÁMINA A BASE DE PERFIL TUBULAR PINTADO DE 3" X 1 1/2 " CAL 20, SE FIJARÁ A MURO, CASTILLO Y/O MORILLOS DE MADERA, SEGÚN LAS NECESIDADES DE LA VIVIENDA, INCLUYE: COLOCACIÓN A NIVEL, SOLDADURA, ANDAMIOS, MATERIALES, MANO DE OBRA, EQUIPO, HERRAMIENTA Y TODO LO NECESARIO PARA SU CORRECTA EJECUCIÓN.					
B02		ML	86.00			
	SUMINISTRO Y COLOCACIÓN DE LÁMINA GALVANIZADA CALIBRE 32 DE 3.05 X 0.80MTS, PARA UNA SUPERFICIE DE CONSTRUCCIÓN DE HASTA 24M2, INCLUYE: FIJACIÓN A SOPORTE ESTRUCTURAL MEDIANTE PIJAS PUNTA DE BROCA DE 1/4"X 1 1/4", SILICÓN, ANDAMIOS, MATERIALES, ACARREOS, MANO DE OBRA, EQUIPO, HERRAMIENTA Y TODO LO NECESARIO PARA SU CORRECTA EJECUCIÓN.					
B03		M2	143.85			
TOTAL ESTRUCTURA						
SUBTOTAL						
I.V.A. 16.00%						
TOTAL DEL PRESUPUESTO						

VIVIENDA BIENESTAR

REGIÓN: CUENCA DEL PAPALOAPAN
MUNICIPIO: SAN JUAN BAUTISTA TUXTEPEC
LOCALIDAD: Mata de Caña
OBRA:



**VIVIENDA
BIENESTAR**

CONSTRUCCIÓN DE TECHO FIRME, EN LA LOCALIDAD MATA DE CAÑA, MUNICIPIO SAN JUAN BAUTISTA TUXTEPEC.

No. LICITACIÓN: EO-XX085-2025

OF. SF/SPIP/DPIP/CPCS/DPCSD/AF24/0817/2025

AUTORIZACIÓN:

NÚM. OBRA: AF24/0817/251518/2025

CATÁLOGO DE CONCEPTOS

Código	Concepto	Unidad	Cantidad	P. Unitario	Importe	%
TECHO FIRME 24 M2 DE LÁMINA GALVANIZADA						
A	PRELIMINARES					
	TRAZO Y NIVELACIÓN MANUAL, PARA ESTABLECER EJES DE REFERENCIA, BANCOS DE NIVEL, INCLUYE: MATERIALES, MANO DE OBRA, EQUIPO, HERRAMIENTA Y TODO LO NECESARIO PARA SU CORRECTA EJECUCIÓN.	M2	120.00			
A01						
TOTAL PRELIMINARES						
B	ESTRUCTURA					
	SUMINISTRO Y COLOCACIÓN DE LARGUERO LONGITUDINAL A BASE DE PERFIL TUBULAR PINTADO DE 3" X 1 1/2 " CAL 20, SE FIJARÁ A MURO, CASTILLO Y/O MORILLOS DE MADERA, SEGÚN LAS NECESIDADES DE LA VIVIENDA, INCLUYE: COLOCACIÓN A NIVEL, SOLDADURA, ANDAMIOS, MATERIALES, MANO DE OBRA, EQUIPO, HERRAMIENTA Y TODO LO NECESARIO PARA SU CORRECTA EJECUCIÓN.	ML	120.00			
B01						
	SUMINISTRO Y COLOCACIÓN DE LARGUERO TRANSVERSAL PARA SUJETAR LÁMINA A BASE DE PERFIL TUBULAR PINTADO DE 3" X 1 1/2 " CAL 20, SE FIJARÁ A MURO, CASTILLO Y/O MORILLOS DE MADERA, SEGÚN LAS NECESIDADES DE LA VIVIENDA, INCLUYE: COLOCACIÓN A NIVEL, SOLDADURA, ANDAMIOS, MATERIALES, MANO DE OBRA, EQUIPO, HERRAMIENTA Y TODO LO NECESARIO PARA SU CORRECTA EJECUCIÓN.	ML	86.00			
B02						
	SUMINISTRO Y COLOCACIÓN DE LÁMINA GALVANIZADA CALIBRE 32 DE 3.05 X 0.80MTS, PARA UNA SUPERFICIE DE CONSTRUCCIÓN DE HASTA 24M2, INCLUYE: FIJACIÓN A SOPORTE ESTRUCTURAL MEDIANTE PIJAS PUNTA DE BROCA DE 1/4"X 1 1/4", SILICÓN, ANDAMIOS, MATERIALES, ACARREOS, MANO DE OBRA, EQUIPO, HERRAMIENTA Y TODO LO NECESARIO PARA SU CORRECTA EJECUCIÓN.	M2	143.85			
B03						

TOTAL ESTRUCTURA

SUBTOTAL

I.V.A. 16.00%

TOTAL DEL PRESUPUESTO

VIVIENDA BIENESTAR

REGIÓN: SIERRA DE FLORES MAGÓN
MUNICIPIO: SANTA MARÍA PÁPALO
LOCALIDAD: Teponapa
OBRA:



**VIVIENDA
BIENESTAR**

CONSTRUCCIÓN DE TECHO FIRME, EN LA LOCALIDAD TEPONAPA, MUNICIPIO SANTA MARÍA PÁPALO.

No. LICITACIÓN: EO-XX085-2025

OF. SF/SPIP/DPIP/CPCS/DPCSIJSG/FISE/0987/2025

AUTORIZACIÓN:

NÚM. OBRA: FISE/0987/251725/2025

CATÁLOGO DE CONCEPTOS

Código	Concepto	Unidad	Cantidad	P. Unitario	Importe	%
	TECHO FIRME 24 M2 DE LÁMINA GALVANIZADA					
A	PRELIMINARES					
	TRAZO Y NIVELACIÓN MANUAL, PARA ESTABLECER EJES DE REFERENCIA, BANCOS DE NIVEL, INCLUYE: MATERIALES, MANO DE OBRA, EQUIPO, HERRAMIENTA Y TODO LO NECESARIO PARA SU CORRECTA EJECUCIÓN.	M2	120.00			
A01						
	TOTAL PRELIMINARES					
B	ESTRUCTURA					
	SUMINISTRO Y COLOCACIÓN DE LARGUERO LONGITUDINAL A BASE DE PERFIL TUBULAR PINTADO DE 3" X 1 1/2 " CAL 20, SE FIJARÁ A MURO, CASTILLO Y/O MORILLOS DE MADERA, SEGÚN LAS NECESIDADES DE LA VIVIENDA, INCLUYE: COLOCACIÓN A NIVEL, SOLDADURA, ANDAMIOS, MATERIALES, MANO DE OBRA, EQUIPO, HERRAMIENTA Y TODO LO NECESARIO PARA SU CORRECTA EJECUCIÓN.	ML	120.00			
B01						
	SUMINISTRO Y COLOCACIÓN DE LARGUERO TRANSVERSAL PARA SUJETAR LÁMINA A BASE DE PERFIL TUBULAR PINTADO DE 3" X 1 1/2 " CAL 20, SE FIJARÁ A MURO, CASTILLO Y/O MORILLOS DE MADERA, SEGÚN LAS NECESIDADES DE LA VIVIENDA, INCLUYE: COLOCACIÓN A NIVEL, SOLDADURA, ANDAMIOS, MATERIALES, MANO DE OBRA, EQUIPO, HERRAMIENTA Y TODO LO NECESARIO PARA SU CORRECTA EJECUCIÓN.	ML	86.00			
B02						
	SUMINISTRO Y COLOCACIÓN DE LÁMINA GALVANIZADA CALIBRE 32 DE 3.05 X 0.80MTS, PARA UNA SUPERFICIE DE CONSTRUCCIÓN DE HASTA 24M2, INCLUYE: FIJACIÓN A SOPORTE ESTRUCTURAL MEDIANTE PIJAS PUNTA DE BROCA DE 1/4"X 1 1/4", SILICÓN, ANDAMIOS, MATERIALES, ACARREOS, MANO DE OBRA, EQUIPO, HERRAMIENTA Y TODO LO NECESARIO PARA SU CORRECTA EJECUCIÓN.	M2	143.85			
B03						
	TOTAL ESTRUCTURA					
	SUBTOTAL					
	I.V.A. 16.00%					
	TOTAL DEL PRESUPUESTO					

VIVIENDA BIENESTAR

REGIÓN: MIXTECA
 MUNICIPIO: SAN JUAN ÑUMÍ
 LOCALIDAD: San Isidro Ñumí
 OBRA:



**VIVIENDA
BIENESTAR**

CONSTRUCCIÓN DE TECHO FIRME, EN LA LOCALIDAD SAN ISIDRO ÑUMÍ, MUNICIPIO SAN JUAN ÑUMÍ.

No. LICITACIÓN: EO-XX085-2025

OF. SF/SPIP/DPIP/CPCS/DPCSUSG/FISE/0991/2025

AUTORIZACIÓN:

NÚM. OBRA: FISE/0991/251729/2025

CATÁLOGO DE CONCEPTOS

Código	Concepto	Unidad	Cantidad	P. Unitario	Importe	%
TECHO FIRME 24 M2 DE LÁMINA GALVANIZADA						
A	PRELIMINARES					
A01	TRAZO Y NIVELACIÓN MANUAL, PARA ESTABLECER EJES DE REFERENCIA, BANCOS DE NIVEL, INCLUYE: MATERIALES, MANO DE OBRA, EQUIPO, HERRAMIENTA Y TODO LO NECESARIO PARA SU CORRECTA EJECUCIÓN.	M2	120.00			
TOTAL PRELIMINARES						
B	ESTRUCTURA					
B01	SUMINISTRO Y COLOCACIÓN DE LARGUERO LONGITUDINAL A BASE DE PERFIL TUBULAR PINTADO DE 3" X 1 1/2 " CAL 20, SE FIJARÁ A MURO, CASTILLO Y/O MORILLOS DE MADERA, SEGÚN LAS NECESIDADES DE LA VIVIENDA, INCLUYE: COLOCACIÓN A NIVEL, SOLDADURA, ANDAMIOS, MATERIALES, MANO DE OBRA, EQUIPO, HERRAMIENTA Y TODO LO NECESARIO PARA SU CORRECTA EJECUCIÓN.	ML	120.00			
B02	SUMINISTRO Y COLOCACIÓN DE LARGUERO TRANSVERSAL PARA SUJETAR LÁMINA A BASE DE PERFIL TUBULAR PINTADO DE 3" X 1 1/2 " CAL 20, SE FIJARÁ A MURO, CASTILLO Y/O MORILLOS DE MADERA, SEGÚN LAS NECESIDADES DE LA VIVIENDA, INCLUYE: COLOCACIÓN A NIVEL, SOLDADURA, ANDAMIOS, MATERIALES, MANO DE OBRA, EQUIPO, HERRAMIENTA Y TODO LO NECESARIO PARA SU CORRECTA EJECUCIÓN.	ML	86.00			
B03	SUMINISTRO Y COLOCACIÓN DE LÁMINA GALVANIZADA CALIBRE 32 DE 3.05 X 0.80MTS, PARA UNA SUPERFICIE DE CONSTRUCCIÓN DE HASTA 24M2, INCLUYE: FIJACIÓN A SOPORTE ESTRUCTURAL MEDIANTE PIJAS PUNTA DE BROCA DE 1/4"X 1 1/4", SILICÓN, ANDAMIOS, MATERIALES, ACARREOS, MANO DE OBRA, EQUIPO, HERRAMIENTA Y TODO LO NECESARIO PARA SU CORRECTA EJECUCIÓN.	M2	143.85			
TOTAL ESTRUCTURA						
SUBTOTAL						
I.V.A. 16.00%						
TOTAL DEL PRESUPUESTO						

VIVIENDA BIENESTAR

REGIÓN: MIXTECA
 MUNICIPIO: SAN CRISTÓBAL AMOLTEPEC
 LOCALIDAD: Unión y Progreso
 OBRA:



**VIVIENDA
BIENESTAR**

CONSTRUCCIÓN DE TECHO FIRME, EN LA LOCALIDAD UNIÓN Y PROGRESO, MUNICIPIO SAN CRISTÓBAL AMOLTEPEC.

No. LICITACIÓN: EO-XX085-2025

OF. SF/SPIP/DPIP/CPCS/DPCSIJSG/FISE/0992/2025

AUTORIZACIÓN:

NÚM. OBRA: FISE/0992/251730/2025

CATÁLOGO DE CONCEPTOS

Código	Concepto	Unidad	Cantidad	P. Unitario	Importe	%
TECHO FIRME 24 M2 DE LÁMINA GALVANIZADA						
A	PRELIMINARES					
	TRAZO Y NIVELACIÓN MANUAL, PARA ESTABLECER EJES DE REFERENCIA, BANCOS DE NIVEL, INCLUYE: MATERIALES, MANO DE OBRA, EQUIPO, HERRAMIENTA Y TODO LO NECESARIO PARA SU CORRECTA EJECUCIÓN.					
A01		M2	192.00			
TOTAL PRELIMINARES						
B	ESTRUCTURA					
	SUMINISTRO Y COLOCACIÓN DE LARGUERO LONGITUDINAL A BASE DE PERFIL TUBULAR PINTADO DE 3" X 1 1/2 " CAL 20, SE FIJARÁ A MURO, CASTILLO Y/O MORILLOS DE MADERA, SEGÚN LAS NECESIDADES DE LA VIVIENDA, INCLUYE: COLOCACIÓN A NIVEL, SOLDADURA, ANDAMIOS, MATERIALES, MANO DE OBRA, EQUIPO, HERRAMIENTA Y TODO LO NECESARIO PARA SU CORRECTA EJECUCIÓN.					
B01		ML	192.00			
	SUMINISTRO Y COLOCACIÓN DE LARGUERO TRANSVERSAL PARA SUJETAR LÁMINA A BASE DE PERFIL TUBULAR PINTADO DE 3" X 1 1/2 " CAL 20, SE FIJARÁ A MURO, CASTILLO Y/O MORILLOS DE MADERA, SEGÚN LAS NECESIDADES DE LA VIVIENDA, INCLUYE: COLOCACIÓN A NIVEL, SOLDADURA, ANDAMIOS, MATERIALES, MANO DE OBRA, EQUIPO, HERRAMIENTA Y TODO LO NECESARIO PARA SU CORRECTA EJECUCIÓN.					
B02		ML	137.60			
	SUMINISTRO Y COLOCACIÓN DE LÁMINA GALVANIZADA CALIBRE 32 DE 3.05 X 0.80MTS, PARA UNA SUPERFICIE DE CONSTRUCCIÓN DE HASTA 24M2, INCLUYE: FIJACIÓN A SOPORTE ESTRUCTURAL MEDIANTE PIJAS PUNTA DE BROCA DE 1/4"X 1 1/4", SILICÓN, ANDAMIOS, MATERIALES, ACARREOS, MANO DE OBRA, EQUIPO, HERRAMIENTA Y TODO LO NECESARIO PARA SU CORRECTA EJECUCIÓN.					
B03		M2	230.16			

TOTAL ESTRUCTURA

SUBTOTAL

I.V.A. 16.00%

TOTAL DEL PRESUPUESTO

VIVIENDA BIENESTAR

REGIÓN: MIXTECA
MUNICIPIO: SANTIAGO NUNDICHE
LOCALIDAD: Ignacio Zaragoza
OBRA:

VIVIENDA
BIENESTAR

CONSTRUCCIÓN DE TECHO FIRME, EN LA LOCALIDAD IGNACIO ZARAGOZA, MUNICIPIO SANTIAGO NUNDICHE.

No. LICITACIÓN: EO-XX085-2025

OF. SF/SPIP/DPIP/CPCS/DPCSJUSG/FISE/0994/2025

AUTORIZACIÓN:

NÚM. OBRA: FISE/0994/251732/2025

CATÁLOGO DE CONCEPTOS

Código	Concepto	Unidad	Cantidad	P. Unitario	Importe	%
TECHO FIRME 24 M2 DE LÁMINA GALVANIZADA						
A	PRELIMINARES					
	TRAZO Y NIVELACIÓN MANUAL, PARA ESTABLECER EJES DE REFERENCIA, BANCOS DE NIVEL, INCLUYE: MATERIALES, MANO DE OBRA, EQUIPO, HERRAMIENTA Y TODO LO NECESARIO PARA SU CORRECTA EJECUCIÓN.					
A01		M2	120.00			
TOTAL PRELIMINARES						
B	ESTRUCTURA					
	SUMINISTRO Y COLOCACIÓN DE LARGUERO LONGITUDINAL A BASE DE PERFIL TUBULAR PINTADO DE 3" X 1 1/2 " CAL 20, SE FIJARÁ A MURO, CASTILLO Y/O MORILLOS DE MADERA, SEGÚN LAS NECESIDADES DE LA VIVIENDA, INCLUYE:					
B01	COLOCACIÓN A NIVEL, SOLDADURA, ANDAMIOS, MATERIALES, MANO DE OBRA, EQUIPO, HERRAMIENTA Y TODO LO NECESARIO PARA SU CORRECTA EJECUCIÓN.	ML	120.00			
	SUMINISTRO Y COLOCACIÓN DE LARGUERO TRANSVERSAL PARA SUJETAR LÁMINA A BASE DE PERFIL TUBULAR PINTADO DE 3" X 1 1/2 " CAL 20, SE FIJARÁ A MURO, CASTILLO Y/O MORILLOS DE MADERA, SEGÚN LAS NECESIDADES DE LA VIVIENDA, INCLUYE: COLOCACIÓN A NIVEL, SOLDADURA, ANDAMIOS, MATERIALES, MANO DE OBRA, EQUIPO, HERRAMIENTA Y TODO LO NECESARIO PARA SU CORRECTA EJECUCIÓN.					
B02		ML	86.00			
	SUMINISTRO Y COLOCACIÓN DE LÁMINA GALVANIZADA CALIBRE 32 DE 3.05 X 0.80MTS, PARA UNA SUPERFICIE DE CONSTRUCCIÓN DE HASTA 24M2, INCLUYE: FIJACIÓN A SOPORTE ESTRUCTURAL MEDIANTE PIJAS PUNTA DE BROCA DE 1/4"X 1 1/4", SILICÓN, ANDAMIOS, MATERIALES, ACARREOS, MANO DE OBRA, EQUIPO, HERRAMIENTA Y TODO LO NECESARIO PARA SU CORRECTA EJECUCIÓN.					
B03		M2	143.85			

TOTAL ESTRUCTURA

SUBTOTAL

I.V.A. 16.00%

TOTAL DEL PRESUPUESTO

VIVIENDA BIENESTAR

REGIÓN: MIXTECA
MUNICIPIO: SANTIAGO NUNDICHE
LOCALIDAD: Cañada Tierra Blanca
OBRA:



**VIVIENDA
BIENESTAR**

CONSTRUCCIÓN DE TECHO FIRME, EN LA LOCALIDAD CAÑADA TIERRA BLANCA, MUNICIPIO SANTIAGO NUNDICHE.

No. LICITACIÓN: EO-XX085-2025

OF. SF/SPIP/DPIP/CPCS/DPCSIUSG/FISE/0994/2025

AUTORIZACIÓN:

NÚM. OBRA: FISE/0994/251733/2025

CATÁLOGO DE CONCEPTOS

Código	Concepto	Unidad	Cantidad	P. Unitario	Importe	%
TECHO FIRME 24 M2 DE LÁMINA GALVANIZADA						
A	PRELIMINARES					
A01	TRAZO Y NIVELACIÓN MANUAL, PARA ESTABLECER EJES DE REFERENCIA, BANCOS DE NIVEL, INCLUYE: MATERIALES, MANO DE OBRA, EQUIPO, HERRAMIENTA Y TODO LO NECESARIO PARA SU CORRECTA EJECUCIÓN.	M2	240.00			
TOTAL PRELIMINARES						
B	ESTRUCTURA					
B01	SUMINISTRO Y COLOCACIÓN DE LARGUERO LONGITUDINAL A BASE DE PERFIL TUBULAR PINTADO DE 3" X 1 1/2 " CAL 20, SE FIJARÁ A MURO, CASTILLO Y/O MORILLOS DE MADERA, SEGÚN LAS NECESIDADES DE LA VIVIENDA, INCLUYE: COLOCACIÓN A NIVEL, SOLDADURA, ANDAMIOS, MATERIALES, MANO DE OBRA, EQUIPO, HERRAMIENTA Y TODO LO NECESARIO PARA SU CORRECTA EJECUCIÓN.	ML	240.00			
B02	SUMINISTRO Y COLOCACIÓN DE LARGUERO TRANSVERSAL PARA SUJETAR LÁMINA A BASE DE PERFIL TUBULAR PINTADO DE 3" X 1 1/2 " CAL 20, SE FIJARÁ A MURO, CASTILLO Y/O MORILLOS DE MADERA, SEGÚN LAS NECESIDADES DE LA VIVIENDA, INCLUYE: COLOCACIÓN A NIVEL, SOLDADURA, ANDAMIOS, MATERIALES, MANO DE OBRA, EQUIPO, HERRAMIENTA Y TODO LO NECESARIO PARA SU CORRECTA EJECUCIÓN.	ML	172.00			
B03	SUMINISTRO Y COLOCACIÓN DE LÁMINA GALVANIZADA CALIBRE 32 DE 3.05 X 0.80MTS, PARA UNA SUPERFICIE DE CONSTRUCCIÓN DE HASTA 24M2, INCLUYE: FIJACIÓN A SOPORTE ESTRUCTURAL MEDIANTE PIJAS PUNTA DE BROCA DE 1/4"X 1 1/4", SILICÓN, ANDAMIOS, MATERIALES, ACARREOS, MANO DE OBRA, EQUIPO, HERRAMIENTA Y TODO LO NECESARIO PARA SU CORRECTA EJECUCIÓN.	M2	287.70			

TOTAL ESTRUCTURA

SUBTOTAL

I.V.A. 16.00%

TOTAL DEL PRESUPUESTO

VIVIENDA BIENESTAR

REGIÓN: MIXTECA
MUNICIPIO: SANTIAGO NUNDICHE
LOCALIDAD: Yosocohoyo
OBRA:



VIVIENDA
BIENESTAR

CONSTRUCCIÓN DE TECHO FIRME, EN LA LOCALIDAD YOSOCOHOYO, MUNICIPIO SANTIAGO NUNDICHE.

No. LICITACIÓN: EO-XX085-2025

OF. SF/SPIP/DPIP/CPCS/DPCSIJSG/FISE/0994/2025

AUTORIZACIÓN:

NÚM. OBRA: FISE/0994/251734/2025

CATÁLOGO DE CONCEPTOS

Código	Concepto	Unidad	Cantidad	P. Unitario	Importe	%
TECHO FIRME 24 M2 DE LÁMINA GALVANIZADA						
A	PRELIMINARES					
A01	TRAZO Y NIVELACIÓN MANUAL, PARA ESTABLECER EJES DE REFERENCIA, BANCOS DE NIVEL, INCLUYE: MATERIALES, MANO DE OBRA, EQUIPO, HERRAMIENTA Y TODO LO NECESARIO PARA SU CORRECTA EJECUCIÓN.	M2	312.00			
TOTAL PRELIMINARES						
B	ESTRUCTURA					
B01	SUMINISTRO Y COLOCACIÓN DE LARGUERO LONGITUDINAL A BASE DE PERFIL TUBULAR PINTADO DE 3" X 1 1/2 " CAL 20, SE FIJARÁ A MURO, CASTILLO Y/O MORILLOS DE MADERA, SEGÚN LAS NECESIDADES DE LA VIVIENDA, INCLUYE: COLOCACIÓN A NIVEL, SOLDADURA, ANDAMIOS, MATERIALES, MANO DE OBRA, EQUIPO, HERRAMIENTA Y TODO LO NECESARIO PARA SU CORRECTA EJECUCIÓN.	ML	312.00			
B02	SUMINISTRO Y COLOCACIÓN DE LARGUERO TRANSVERSAL PARA SUJETAR LÁMINA A BASE DE PERFIL TUBULAR PINTADO DE 3" X 1 1/2 " CAL 20, SE FIJARÁ A MURO, CASTILLO Y/O MORILLOS DE MADERA, SEGÚN LAS NECESIDADES DE LA VIVIENDA, INCLUYE: COLOCACIÓN A NIVEL, SOLDADURA, ANDAMIOS, MATERIALES, MANO DE OBRA, EQUIPO, HERRAMIENTA Y TODO LO NECESARIO PARA SU CORRECTA EJECUCIÓN.	ML	223.60			
B03	SUMINISTRO Y COLOCACIÓN DE LÁMINA GALVANIZADA CALIBRE 32 DE 3.05 X 0.80MTS, PARA UNA SUPERFICIE DE CONSTRUCCIÓN DE HASTA 24M2, INCLUYE: FIJACIÓN A SOPORTE ESTRUCTURAL MEDIANTE PIJAS PUNTA DE BROCA DE 1/4"X 1 1/4", SILICÓN, ANDAMIOS, MATERIALES, ACARREOS, MANO DE OBRA, EQUIPO, HERRAMIENTA Y TODO LO NECESARIO PARA SU CORRECTA EJECUCIÓN.	M2	374.01			

TOTAL ESTRUCTURA

SUBTOTAL

I.V.A. 16.00%

TOTAL DEL PRESUPUESTO

VIVIENDA BIENESTAR

REGIÓN: MIXTECA
 MUNICIPIO: SANTIAGO NUNDICHE
 LOCALIDAD: Las Huertas
 OBRA:



**VIVIENDA
BIENESTAR**

CONSTRUCCIÓN DE TECHO FIRME, EN LA LOCALIDAD LAS HUERTAS, MUNICIPIO SANTIAGO NUNDICHE.

No. LICITACIÓN: EO-XX085-2025

OF. SF/SPIP/DPIP/CPCS/DPCSIJSG/FISE/1049/2025

AUTORIZACIÓN:

NÚM. OBRA: FISE/1049/252007/2025

CATÁLOGO DE CONCEPTOS

Código	Concepto	Unidad	Cantidad	P. Unitario	Importe	%
	TECHO FIRME 24 M2 DE LÁMINA GALVANIZADA					
A	PRELIMINARES					
	TRAZO Y NIVELACIÓN MANUAL, PARA ESTABLECER EJES DE REFERENCIA, BANCOS DE NIVEL, INCLUYE: MATERIALES, MANO DE OBRA, EQUIPO, HERRAMIENTA Y TODO LO NECESARIO PARA SU CORRECTA EJECUCIÓN.					
A01		M2	168.00			
	TOTAL PRELIMINARES					
B	ESTRUCTURA					
	SUMINISTRO Y COLOCACIÓN DE LARGUERO LONGITUDINAL A BASE DE PERFIL TUBULAR PINTADO DE 3" X 1 1/2 " CAL 20, SE FIJARÁ A MURO, CASTILLO Y/O MORILLOS DE MADERA, SEGÚN LAS NECESIDADES DE LA VIVIENDA, INCLUYE: COLOCACIÓN A NIVEL, SOLDADURA, ANDAMIOS, MATERIALES, MANO DE OBRA, EQUIPO, HERRAMIENTA Y TODO LO NECESARIO PARA SU CORRECTA EJECUCIÓN.					
B01		ML	168.00			
	SUMINISTRO Y COLOCACIÓN DE LARGUERO TRANSVERSAL PARA SUJETAR LÁMINA A BASE DE PERFIL TUBULAR PINTADO DE 3" X 1 1/2 " CAL 20, SE FIJARÁ A MURO, CASTILLO Y/O MORILLOS DE MADERA, SEGÚN LAS NECESIDADES DE LA VIVIENDA, INCLUYE: COLOCACIÓN A NIVEL, SOLDADURA, ANDAMIOS, MATERIALES, MANO DE OBRA, EQUIPO, HERRAMIENTA Y TODO LO NECESARIO PARA SU CORRECTA EJECUCIÓN.					
B02		ML	120.40			
	SUMINISTRO Y COLOCACIÓN DE LÁMINA GALVANIZADA CALIBRE 32 DE 3.05 X 0.80MTS, PARA UNA SUPERFICIE DE CONSTRUCCIÓN DE HASTA 24M2, INCLUYE: FIJACIÓN A SOPORTE ESTRUCTURAL MEDIANTE PIJAS PUNTA DE BROCA DE 1/4"X 1 1/4", SILICÓN, ANDAMIOS, MATERIALES, ACARREOS, MANO DE OBRA, EQUIPO, HERRAMIENTA Y TODO LO NECESARIO PARA SU CORRECTA EJECUCIÓN.					
B03		M2	201.39			
	TOTAL ESTRUCTURA					
	SUBTOTAL					
	I.V.A. 16.00%					
	TOTAL DEL PRESUPUESTO					



**VIVIENDA
BIENESTAR**
UN PUEBLO TRANSFORMANDO SU HISTORIA

DIRECTOR DE PLANEACIÓN Y PISO
ING. PABLO HILARIO SANCHEZ

DPTO. DE INTEGRACIÓN DE EXP. TÉCNICOS
ARG. JORGE L. LEYVA

DPTO. DE ESTUDIOS Y PROYECTOS
ARG. OSCAR E. MENDEZ CRUZ

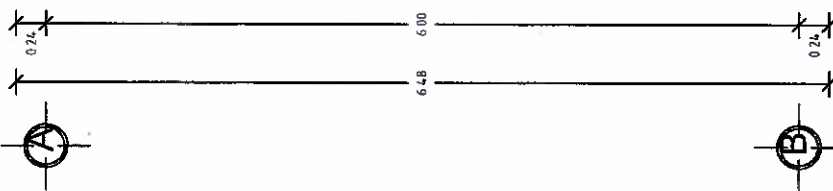
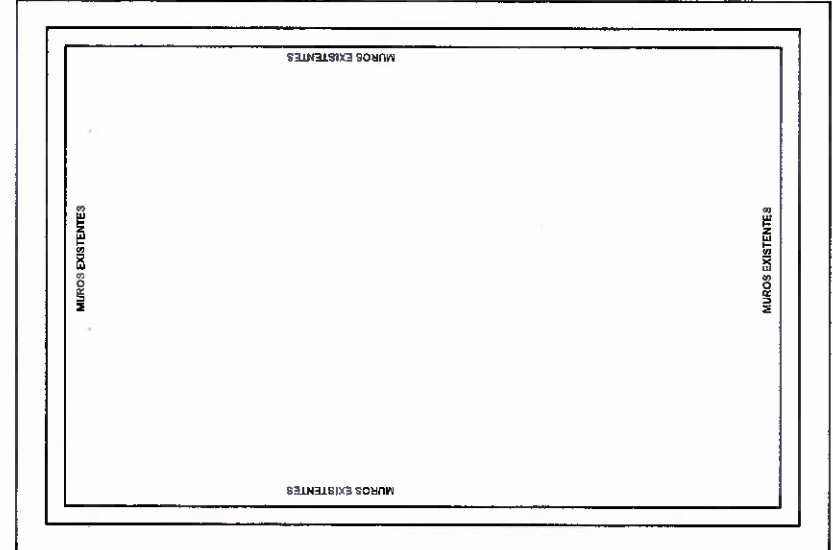
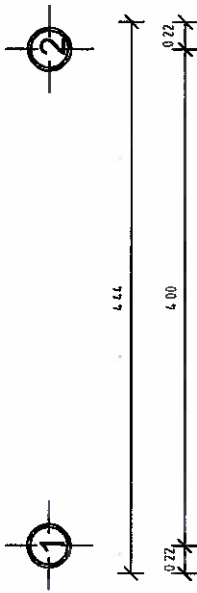
PROYECTO **TECHO FIRME**
LÁMINA GALVANIZADA CAL. 33

PROTOTIPO **T - 24 - 3**

TIPO DE PLANO
PLANTA ARQUITECTÓNICA

MUNICIPIO
ANEXO "A"
LOCALIDAD
ANEXO "A"
ESCALA
LA INDICADA
ACOTACIÓN
METROS
FECHA
2025
OF. DE AUTORIZACIÓN
ANEXO "A"
Nº DE LICITACIÓN
ED-XX085-2025

NUMERO DE PLANO:
1/6



NOTA: LAS MEDIDAS
DE TECHO FIRME
VARIAN
DEPENDIENDO DE
LAS NECESIDADES
DEL SITIO DONDE SE
IMPLEMENTARÁ.

Planta Arquitectónica
ESC. 1:50



VIVIENDA BIENESTAR

UN PUEBLO TRANSFORMANDO SU HISTORIA

DIRECTOR DE PLANEACIÓN Y PITTO.
ING. PABLO MILARIO SÁNCHEZ

OFICIO DE INTEGRACIÓN DE EXP. AMBIENTALES
ARQ. JORGE L. LEYVA OSORIO

OFICIO DE ESTUDIOS Y PROYECTOS
ARQ. OSCAR E. MÉNDEZ CRUZ

PROYECTO **TECHO FIRME**
(LÁMINA GALVANIZADA CAL. 32)

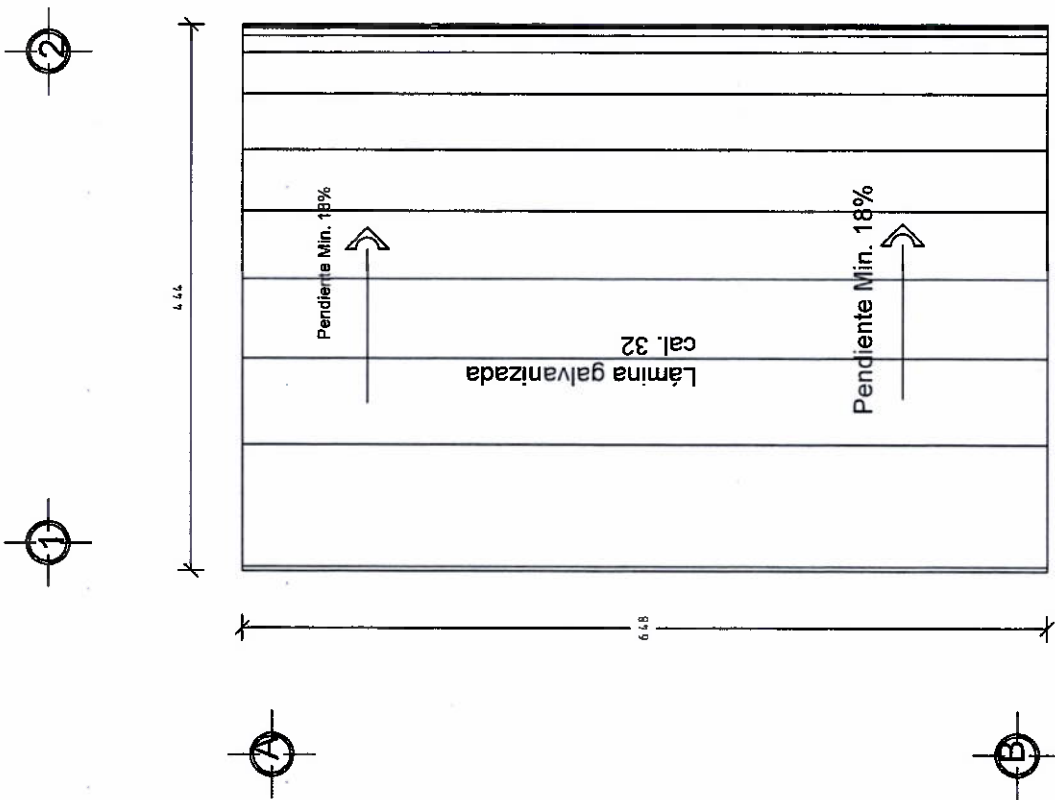
PROTOTIPO
T - 24 - 3

TIPO DE PLANO
PLANTA DE CONJUNTO

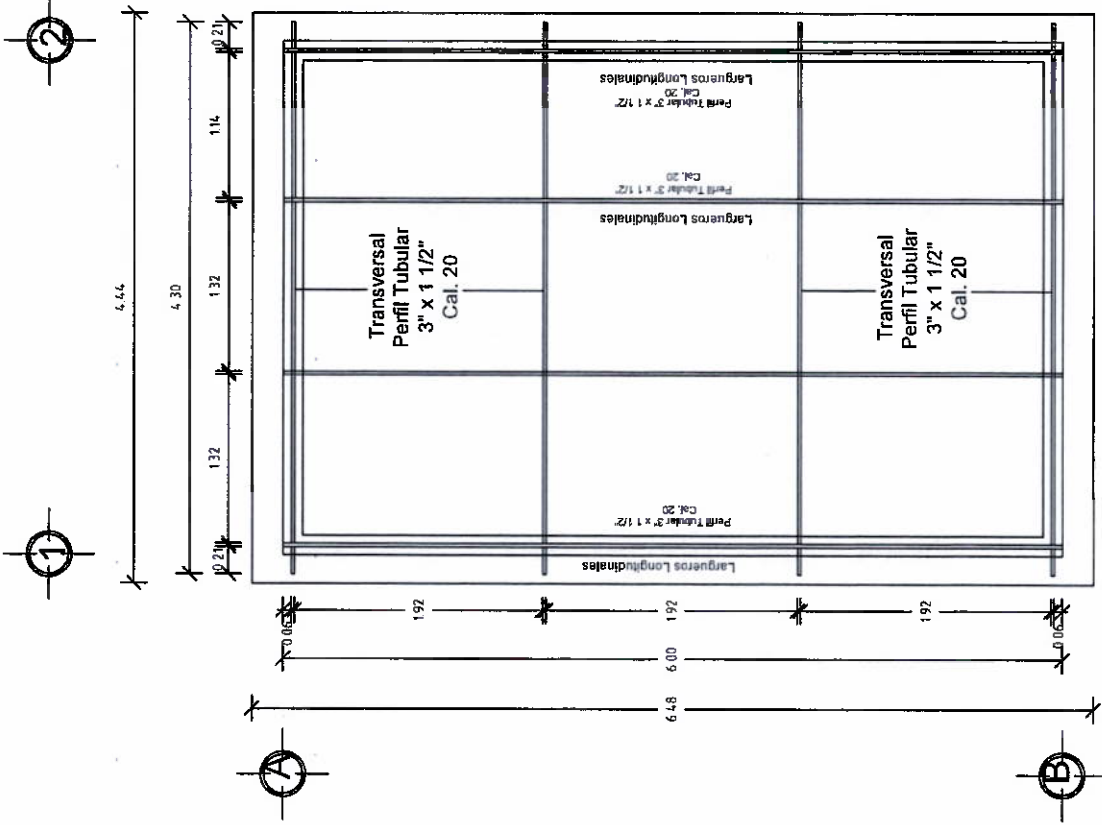
MUNICIPIO
ANEXO "A"
LOCALIDAD
ANEXO "A"
ESCALA
LA INDICADA
ACOTACIÓN
METROS
FECHA
2025
OF. DE AUTORIZACIÓN
ANEXO "A"
Nº DE LICITACIÓN
EO-XX085-2025

NÚMERO DE PLANO:

2/6



**Planta de Conjunto
ESC. 1:50**



Planta Estructura
ESC. 1:50



VIVIENDA BIENESTAR

UN PUEBLO TRANSFORMANDO SU HISTORIA

DIRECTOR DE PLANEACIÓN Y D.T.O.
ING. PABLO HILARIO SANCHEZ

DEPTO. DE INTEGRACIÓN DE EXP. TÉCNICOS
ARG. JORGE L. LEYVA OSORIO

DEPTO. DE ESTUDIOS Y PROYECTOS
ARG. OSCAR E. MENDOZA CRUZ

PROYECTO **TECHO FIRME**
(LÁMINA GALVANIZADA CAL. 12)

PROTOTIPO **T-24 - 3**

MUNICIPIO
ANEXO "A"
LOCALIDAD
ANEXO "A"
ESCALA
LA INDICADA
ACOTACIÓN
METROS
FECHA
2025

OF. DE AUTORIZACIÓN
ANEXO "A"
No. DE LICITACIÓN
EO-XX085-2025

NUMERO DE PLANO:

3/6



**VIVIENDA
BIENESTAR**

UN PUEBLO TRANSFORMANDO SU HISTORIA

DIRECTOR DE PLANEACIÓN Y PTTO.
ING. PABLO HILARIO SANCHEZ

DPTO. DE INTEGRACIÓN DE EXP. TÉCNICOS
ARQ. JORGE L. LEYVA OSOBDO

DPTO. DE ESTUDIOS Y PROYECTOS
ARQ. OSCAR E. MÉNDEZ CRUZ

PROYECTO **TECHO FIRME**
(LÁMINA GALVANIZADA CAL. 32)

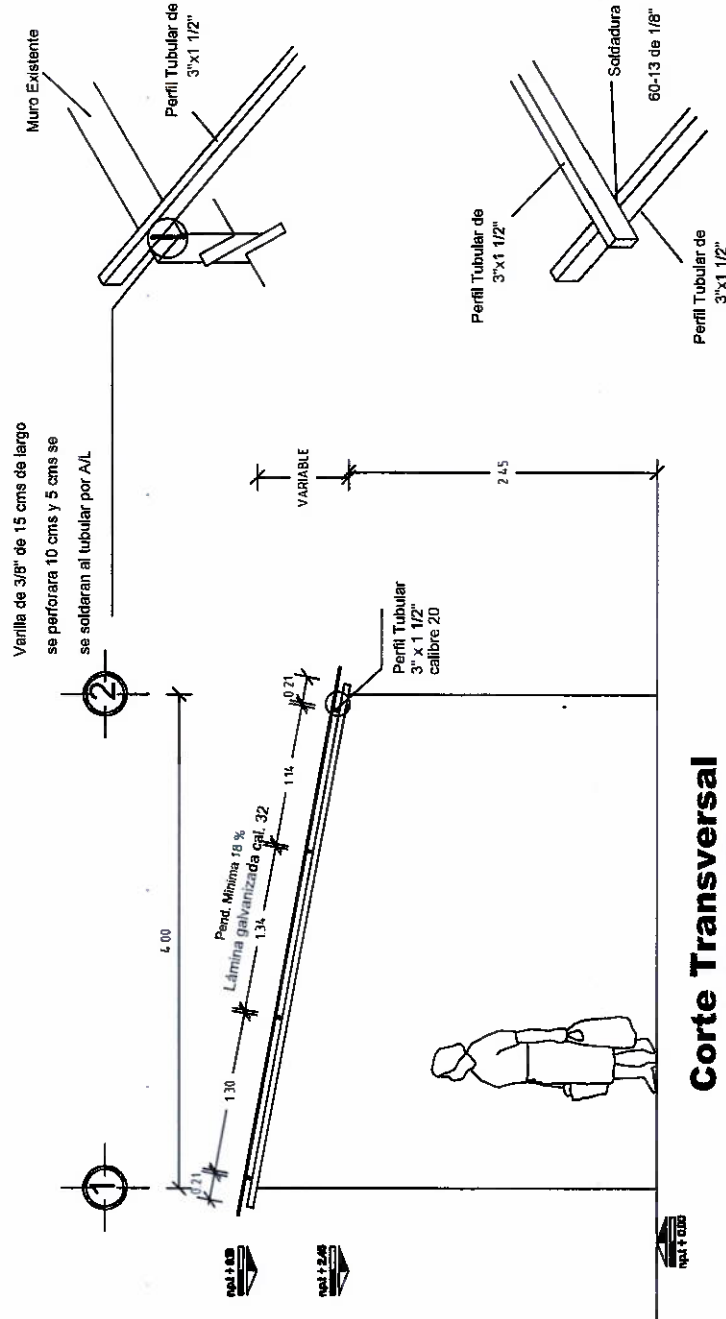
PROTOTIPO **T - 24 - 3**

TIPO DE PLANO
CORTE TRANSVERSAL

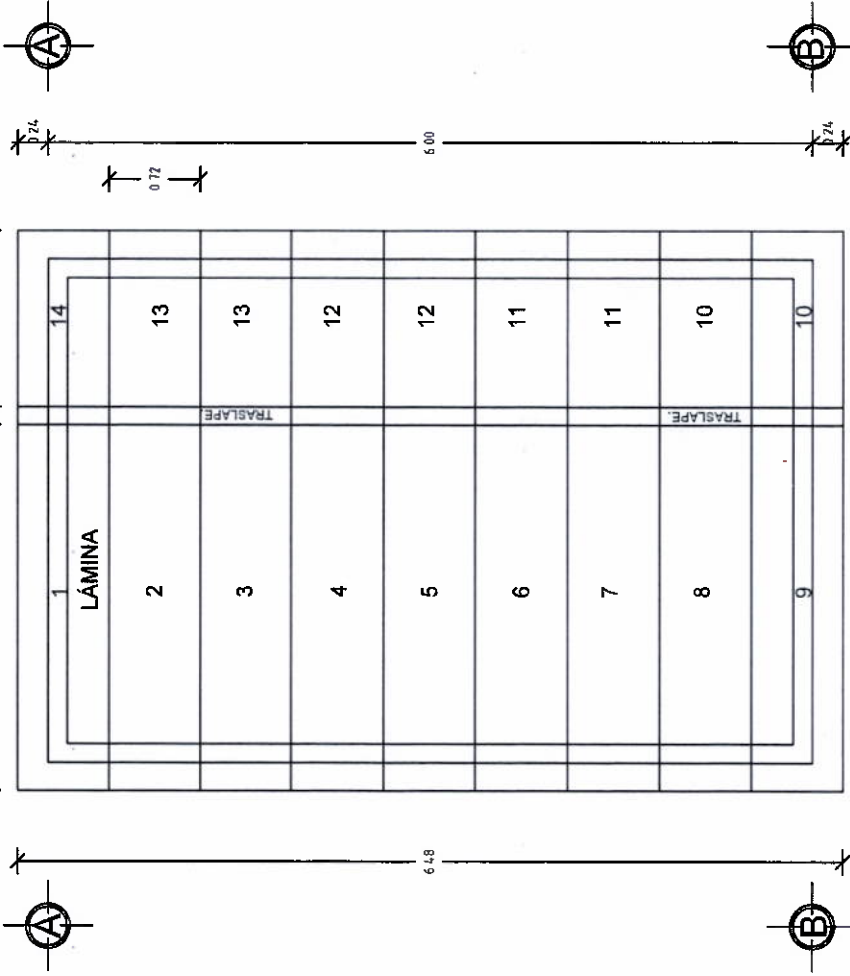
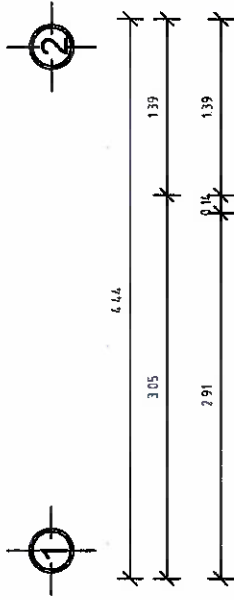
MUNICIPIO
ANEXO "A"
LOCALIDAD
ANEXO "A"
ESCALA
LA INDICADA
ACOTACIÓN
METROS
FECHA
2025
OF. DE AUTORIZACIÓN:
ANEXO "A"
No. DE LICITACIÓN
EO-XX085-2025

NÚMERO DE PLANO:

4/6



**Corte Transversal
ESC. 1:50**



Planta Láminas
ESC. 1:50



**VIVIENDA
BIENESTAR**

UN PUEBLO TRANSFORMANDO SU HISTORIA

DIRECTOR DE PLANEACIÓN Y PTTO.
ING. PABLO HILARIO SANCHEZ

DPTO. DE INTEGRACIÓN DE EXP. TÉCNICOS
ARQ. JORGE L. LEYVA OSORIO

DPTO. DE ESTUDIOS Y PROYECTOS
ARQ. OSCAR E. MENDEZ CRUZ

PROYECTO **TECHO FIRME**
(LÁMINA GALVANIZADA CAL. 32)

PROTOTIPO **T - 24 - 3**

TIPO DE PLANO
PLANTA LÁMINAS

MUNICIPIO
ANEXO "A"
LOCALIDAD
ANEXO "A"
ESCALA
LA INDICADA
ACOTACIÓN:
METROS
FECHA
2025
OF. DE AUTORIZACIÓN
ANEXO "A"
Nº. DE LICITACIÓN
EO-XX/065-2025

NÚMERO DE PLANO:
5/6

ESPECIFICACIONES

EL ÁREA DE 28.77 M2 DEL TECHO DE DIMENSIONES 6.48 M X 4.44, PARA UNA VIVIENDA CON UNA SUPERFICIE DE CONSTRUCCIÓN DE 24.00 M2 Y CON MEDIDAS DE 4.00 M DE ANCHO X 6.00 M DE LARGO Y UN TECHO A UNA AGUA DE ACUERDO A LAS CARACTERÍSTICAS DE CADA VIVIENDA TENIENDO UNA DIFERENCIA DE ALTURA DE 0.30 A 0.80 MTS, ENTRE EL MURO FRONTAL Y EL POSTERIOR, LA SUMATORIA DEL ÁREA DE TODOS LOS TECHOS DE LAS VIVIENDAS ATENDIDAS NO DEBERÁ VARIAR SU PROMEDIO INDICADO. SÓLO EN CASOS AISLADOS Y CON LA AUTORIZACIÓN DEL SUPERVISOR DE OBRA.

LA ESTRUCTURA SE FIJARÁ A MUROS, CASTILLOS Y/O MORILLOS DE MADERA SEGÚN LAS NECESIDADES DE LA VIVIENDA. SE PERFORARÁ Y SE ANCLARÁ VARILLA DE 3/8" PARA SUJETAR EL PERFIL TUBULAR.

HABILITADO Y COLOCACIÓN DE ESTRUCTURA.-SE REALIZARÁ DE ACUERDO A LAS MEDIDAS POR CUBRIRSE, VERIFICÁNDOSE SI LOS PERFILES TUBULAR ALCANZAN A APOYARSE, EN CASO CONTRARIO, SE AÑADIRÁ LA LONGITUD SOLDANDO LA SECCIÓN FALTANTE CON SOLDADURA DE ARCO METÁLICO, DEBIENDO CUIDAR EL PROCESO Y LA FUSIÓN DE LOS METALES DEJANDO LAS PIEZAS PERFECTAMENTE UNIDAS CON SOLERA, SIN REBASAS Y LAS SECCIONES DE LA SOLDADURA UNIFORMES Y CONTINUAS, TAMBIÉN SE DEBERÁ CUIDAR LA SEGURIDAD TOMANDO LAS PRECAUCIONES NECESARIAS DE LA ZONA DE TRABAJO Y DE LOS OPERADORES.

LA COLOCACIÓN DE LOS PERFILES EN CASO DE QUE FUERAN AÑADIDOS, SE COLOCARÁN LAS UNIONES ALTERNADAMENTE PARA QUE NO QUEDEN DE UN SOLO LADO MÁS DEL 33% LAS ZONAS AÑADIDAS EN UNA SOLA SECCIÓN.

DEBERÁN QUEDAR PERFECTAMENTE NIVELADAS Y PLOMEADAS TODAS LAS PIEZAS ANTES DE FIJARLAS.

SE INSTALARÁN REGLAS PERFECTAMENTE APLOMADAS QUE SIRVAN DE GUÍAS, EN CADA UNO DE LOS EXTREMOS ALINEANDO LAS LÁMINAS EN AMBOS SENTIDOS.

PARA LA ESTRUCTURA METÁLICA.- SE UTILIZARÁ PERFIL RECTANGULAR CALIBRE 20, DEBIENDO CUMPLIR CON LAS ESPECIFICACIONES ASTM (SOCIEDAD AMERICANA DE PRUEBAS DE MATERIALES), A-500, GRADO B, CON DIMENSIONES DE 3" X 1 1/2".

SOLDADO DE ESTRUCTURA.- SE UTILIZARÁ SOLDADURA AWS 60-13 DE 1/8", UTILIZANDO PLANTA DE SOLDAR ELÉCTRICA.



**VIVIENDA
BIENESTAR**

UN PUEBLO TRANSFORMANDO SU HISTORIA

DIRECTOR DE PLANEACIÓN Y RITO.
ING. PABLO HILARIO SANCHEZ

DPTO. DE INTEGRACIÓN DE ESP. TÉCNICOS
ARQ. JORGE L. LEYVA OSORIO

DPTO. DE ESTUDIOS Y PROYECTOS
ARQ. OSCAR E. HENDEZ CRUZ

PROYECTO **TECHO FIRME**
(LÁMINA GALVANIZADA CAL. 32)

PROYECTO TIPO: **T - 24 - 3**

TIPO DE PLANO:
ESPECIFICACIONES

MUNICIPIO:
ANEXO "A"
LOCALIDAD:
ANEXO "A"
ESCALA:
LA INDICADA
ACOTACIÓN:
METROS
FECHA:
2025
OF. DE AUTORIZACIÓN
ANEXO "A"
NO. DE LICITACIÓN
EO-A000-2023

NÚMERO DE PLANO:

6/6



VIVIENDA BIENESTAR

GOBIERNO DEL ESTADO DE OAXACA
VIVIENDA BIENESTAR
DIRECCIÓN DE PLANEACIÓN Y PRESUPUESTO
DEPARTAMENTO DE INTEGRACIÓN DE EXPEDIENTES TÉCNICOS



Gobierno del Estado

ANEXO "A"

No.	MUNICIPIO	LOCALIDAD	No. DE OFICIO DE AUTORIZACION	NUM. OBRA	METAS (ACCIONES)	TIPO DE ACCIÓN	No. DE LICITACION
1	SAN JUAN BAUTISTA TUXTEPEC	San Juan Bautista Tuxtepec	SF/SPIP/DPIP/CPCS/DPCSD/AF24/081 7/2025	AF24/0817/251517/2025	5		
2	SAN JUAN BAUTISTA TUXTEPEC	Mata de Caña	SF/SPIP/DPIP/CPCS/DPCSD/AF24/081 7/2025	AF24/0817/251518/2025	5		
3	SANTA MARÍA PÁPALO	Teponapa	SF/SPIP/DPIP/CPCS/DPCSD/AF24/081 7/2025	FISE/0987/251725/2025	5		
4	SAN JUAN NÚMI	San Isidro Númi	SF/SPIP/DPIP/CPCS/DPCSD/AF24/081 1/2025	FISE/0991/251729/2025	5		
5	SAN CRISTÓBAL AMOLTEPEC	Unión y Progreso	SF/SPIP/DPIP/CPCS/DPCSD/AF24/081 2/2025	FISE/0992/251730/2025	8	TECHO FIRME	EO-XX085-2025
6	SANTIAGO NUNDICHE	Ignacio Zaragoza	SF/SPIP/DPIP/CPCS/DPCSD/AF24/081 4/2025	FISE/0994/251732/2025	5		
7	SANTIAGO NUNDICHE	Cañada Tierra Blanca	SF/SPIP/DPIP/CPCS/DPCSD/AF24/081 4/2025	FISE/0994/251733/2025	10		
8	SANTIAGO NUNDICHE	Yosocohoyoc	SF/SPIP/DPIP/CPCS/DPCSD/AF24/081 4/2025	FISE/0994/251734/2025	13		
9	SANTIAGO NUNDICHE	Las Huertas	SF/SPIP/DPIP/CPCS/DPCSD/AF24/081 9/2025	FISE/1049/252007/2025	7		
					63.00		



GOBIERNO DEL ESTADO DE OAXACA

VIVIENDA BIENESTAR



NOMBRE DE LA OBRA:

BENEFICIARIO:

LOCALIDAD:

MUNICIPIO:

FUENTE:

"ESTA VIVIENDA FUE MEJORADA CON RECURSOS FEDERALES DEL FAIS DEL EJERCICIO FISCAL VIGENTE"

INICIANDO EL DÍA

DEL MES DE

DEL AÑO 2025

Y SE CONCLUYÓ EL DÍA

DEL MES DE

DEL AÑO 2025

Medidas de 1.22 x 2.44 m.

Los colores se verificarán en el Departamento de Supervisión y Seguimiento de Obras



El Gobierno del Estado de Oaxaca Construye

Obra:

Ubicación

Inversión:

Población beneficiada:

MUNICIPIO:

Programa (estatal ó federal):

**"Este Programa es público, ajeno a cualquier partido político. Queda prohibido el uso para fines distintos a los establecidos en el programa." -
Esta obra fue realizada con recursos públicos federales**